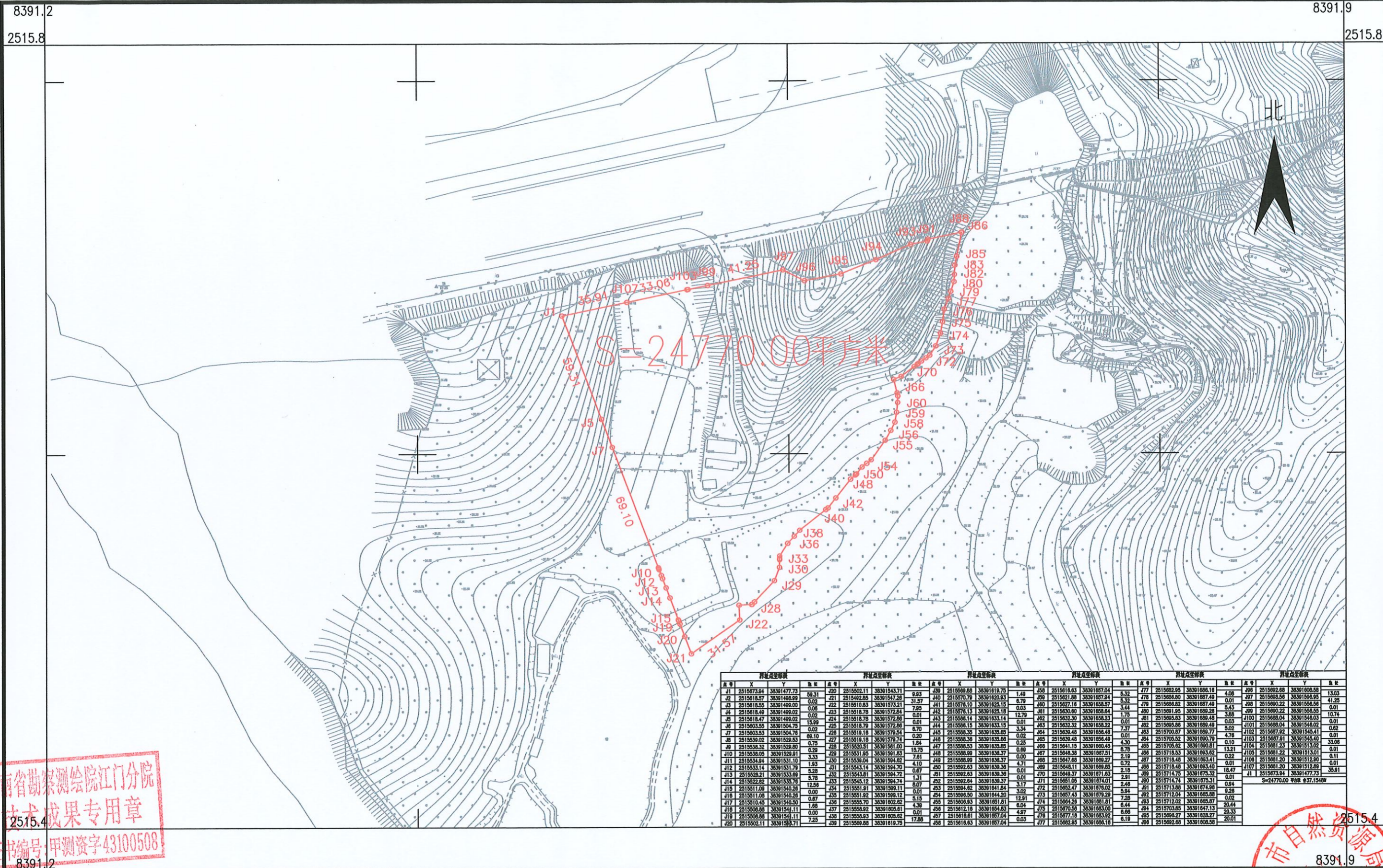


鹤山市2022年度第二十八批次城镇建设用地图测界图(Y Y341)

鹤山市雅瑶镇建良村委会

单位: m.m²



界址点坐标表			界址点坐标表			界址点坐标表			界址点坐标表			界址点坐标表			界址点坐标表		
点号	X	Y	点号	X	Y	点号	X	Y	点号	X	Y	点号	X	Y	点号	X	Y
J1	251507.54	38391477.33	201	251502.11	38391543.71	339	251509.85	38391818.73	468	251501.83	38391887.34	597	251509.25	38391606.18	726	251509.25	38391606.18
J2	251507.57	38391488.99	202	251502.05	38391547.28	340	251507.70	38391820.93	469	251502.18	38391887.34	598	251509.28	38391607.94	727	251509.28	38391607.94
J3	251508.55	38391499.00	203	251501.83	38391573.21	341	251507.70	38391820.93	470	251502.18	38391887.34	599	251509.22	38391608.00	728	251509.22	38391608.00
J4	251508.49	38391499.02	204	251501.87	38391572.84	342	251507.83	38391820.93	471	251502.18	38391887.34	600	251509.22	38391608.00	729	251509.22	38391608.00
J5	251508.47	38391499.02	205	251501.87	38391572.86	343	251507.83	38391820.93	472	251502.18	38391887.34	601	251509.22	38391608.00	730	251509.22	38391608.00
J6	251508.55	38391504.75	206	251501.87	38391572.86	344	251507.83	38391820.93	473	251502.18	38391887.34	602	251509.22	38391608.00	731	251509.22	38391608.00
J7	251508.53	38391504.75	207	251501.87	38391572.84	345	251507.83	38391820.93	474	251502.18	38391887.34	603	251509.22	38391608.00	732	251509.22	38391608.00
J8	251508.02	38391529.33	208	251501.87	38391572.74	346	251507.83	38391820.93	475	251502.18	38391887.34	604	251509.22	38391608.00	733	251509.22	38391608.00
J9	251508.32	38391529.00	209	251501.87	38391572.00	347	251507.83	38391820.93	476	251502.18	38391887.34	605	251509.22	38391608.00	734	251509.22	38391608.00
J10	251508.00	38391529.21	210	251501.85	38391561.83	348	251507.83	38391820.93	477	251502.18	38391887.34	606	251509.22	38391608.00	735	251509.22	38391608.00
J11	251508.04	38391531.10	211	251501.80	38391564.62	349	251507.83	38391820.93	478	251502.18	38391887.34	607	251509.22	38391608.00	736	251509.22	38391608.00
J12	251508.14	38391531.79	212	251501.83	38391564.70	350	251507.83	38391820.93	479	251502.18	38391887.34	608	251509.22	38391608.00	737	251509.22	38391608.00
J13	251508.21	38391533.69	213	251501.81	38391564.72	351	251507.83	38391820.93	480	251502.18	38391887.34	609	251509.22	38391608.00	738	251509.22	38391608.00
J14	251508.22	38391533.70	214	251501.82	38391564.74	352	251507.83	38391820.93	481	251502.18	38391887.34	610	251509.22	38391608.00	739	251509.22	38391608.00
J15	251508.10	38391540.38	215	251501.81	38391569.11	353	251507.83	38391820.93	482	251502.18	38391887.34	611	251509.22	38391608.00	740	251509.22	38391608.00
J16	251508.08	38391540.38	216	251501.82	38391569.12	354	251507.83	38391820.93	483	251502.18	38391887.34	612	251509.22	38391608.00	741	251509.22	38391608.00
J17	251508.05	38391540.38	217	251501.80	38391602.62	355	251507.83	38391820.93	484	251502.18	38391887.34	613	251509.22	38391608.00	742	251509.22	38391608.00
J18	251508.05	38391541.11	218	251501.82	38391605.81	356	251507.83	38391820.93	485	251502.18	38391887.34	614	251509.22	38391608.00	743	251509.22	38391608.00
J19	251508.05	38391541.11	219	251501.83	38391605.81	357	251507.83	38391820.93	486	251502.18	38391887.34	615	251509.22	38391608.00	744	251509.22	38391608.00
J20	251508.11	38391539.71	220	251501.85	38391618.75	358	251507.83	38391820.93	487	251502.18	38391887.34	616	251509.22	38391608.00	745	251509.22	38391608.00

湖南省勘察测绘院江门分院

湖南省勘察测绘院江门分院
技术成果专用章
证书编号: 甲测资字43100508

2022年7月数字化制图
2000国家大地坐标系: 中央子午线114度
1985国家高程基准, 等高距为1米
2007年版式

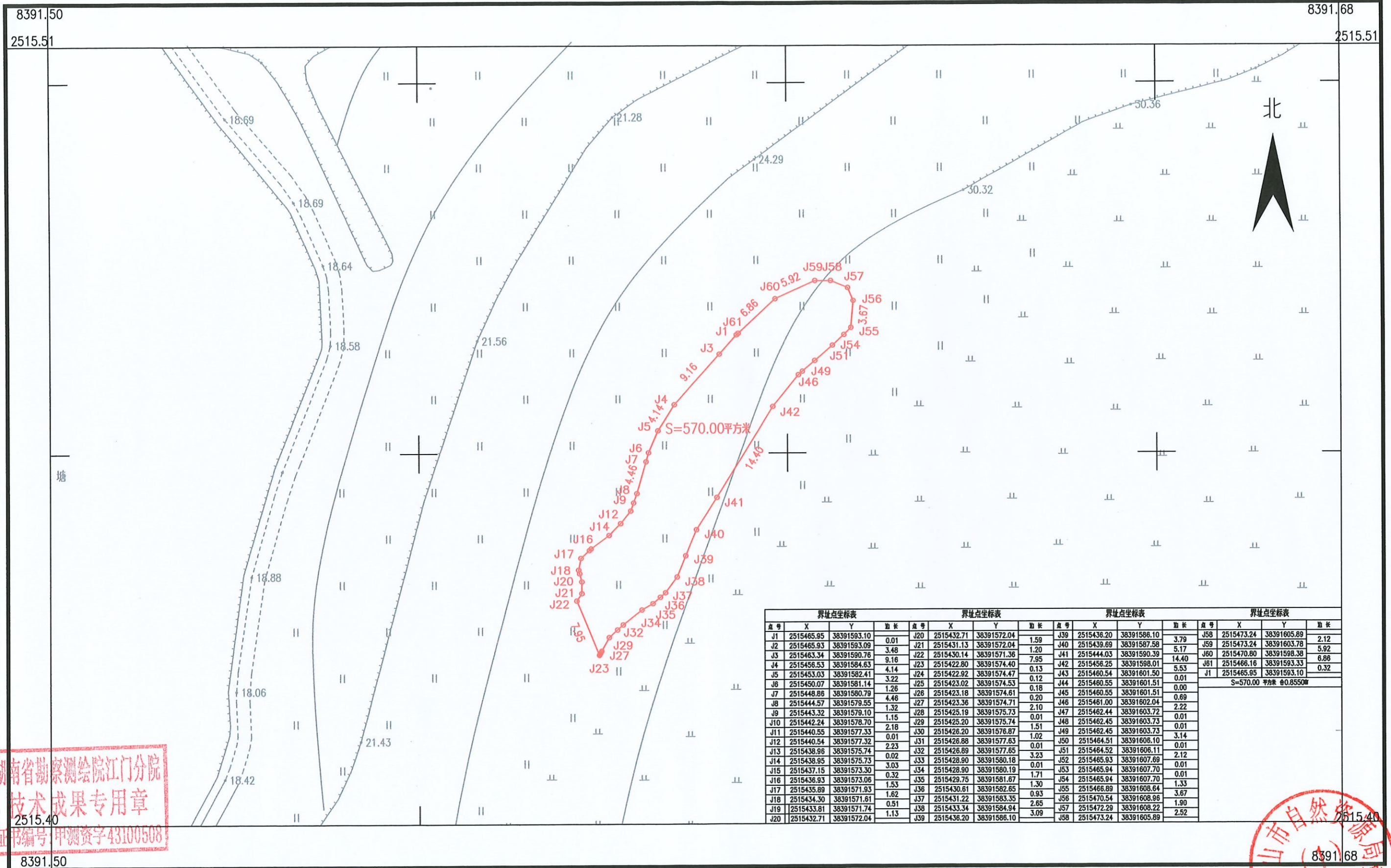
1:2000

鹤山市自然资源局
绘图员: 麦钰莹
检查员: 余祥
审核员: 周泳锋

鹤山市2022年度第二十八批次城镇建设用地图(Y Y342)

鹤山市雅瑶镇建良村委会

单位: m.m²



界址点坐标表				界址点坐标表				界址点坐标表				界址点坐标表			
点号	X	Y	边长	点号	X	Y	边长	点号	X	Y	边长	点号	X	Y	边长
J1	2515465.95	38391593.10	0.01	J20	2515432.71	38391572.04	1.59	J39	2515436.20	38391586.10	3.79	J58	2515473.24	38391605.89	2.12
J2	2515465.93	38391593.09	3.48	J21	2515431.13	38391572.04	1.20	J40	2515439.69	38391587.58	5.17	J59	2515473.24	38391603.78	5.92
J3	2515463.34	38391590.76	9.16	J22	2515430.14	38391571.36	7.95	J41	2515444.03	38391598.39	14.40	J60	2515470.80	38391598.38	6.86
J4	2515456.53	38391584.63	4.14	J23	2515422.80	38391574.40	0.13	J42	2515456.25	38391598.01	5.53	J61	2515466.16	38391593.33	0.32
J5	2515453.03	38391582.41	3.22	J24	2515422.92	38391574.47	0.12	J43	2515460.54	38391601.50	0.01	J1	2515465.95	38391593.10	0.00
J6	2515450.07	38391581.14	1.26	J25	2515423.02	38391574.53	0.18	J44	2515460.55	38391601.51	0.00	S=570.00 平方米 0.8550M			
J7	2515448.86	38391580.79	4.46	J26	2515423.18	38391574.61	0.20	J45	2515460.55	38391601.51	0.69				
J8	2515444.57	38391579.55	1.32	J27	2515423.36	38391574.71	2.10	J46	2515461.00	38391602.04	2.22				
J9	2515443.32	38391579.10	1.15	J28	2515425.19	38391575.73	0.01	J47	2515462.44	38391603.72	0.01				
J10	2515442.24	38391578.70	2.18	J29	2515425.20	38391575.74	1.51	J48	2515462.45	38391603.73	0.01				
J11	2515440.55	38391577.33	0.01	J30	2515426.20	38391576.87	1.02	J49	2515462.45	38391603.73	3.14				
J12	2515440.54	38391577.32	2.23	J31	2515426.88	38391577.63	0.01	J50	2515464.51	38391608.10	0.01				
J13	2515438.96	38391575.74	0.02	J32	2515426.89	38391577.65	3.23	J51	2515464.52	38391608.11	2.12				
J14	2515438.95	38391575.73	3.03	J33	2515428.90	38391580.18	0.01	J52	2515465.93	38391607.69	0.01				
J15	2515437.15	38391573.30	0.32	J34	2515428.90	38391580.19	1.71	J53	2515465.94	38391607.70	0.01				
J16	2515436.93	38391573.06	1.53	J35	2515429.75	38391581.87	1.30	J54	2515465.94	38391607.70	1.33				
J17	2515435.89	38391571.93	1.82	J36	2515430.61	38391582.65	0.93	J55	2515466.89	38391608.64	3.67				
J18	2515434.30	38391571.61	0.51	J37	2515431.22	38391583.35	2.65	J56	2515470.54	38391608.96	1.90				
J19	2515433.81	38391571.74	1.13	J38	2515433.34	38391584.94	3.09	J57	2515472.29	38391608.22	2.52				
J20	2515432.71	38391572.04		J39	2515436.20	38391586.10		J58	2515473.24	38391605.89					

湖南省勘察测绘院江

湖南省勘察测绘院江
技术成果专用章
证书编号: 甲测资字43100508

鹤山市自然资源局
绘图员: 麦钰澄
检查员: 金祥
审核员: 周泳锋

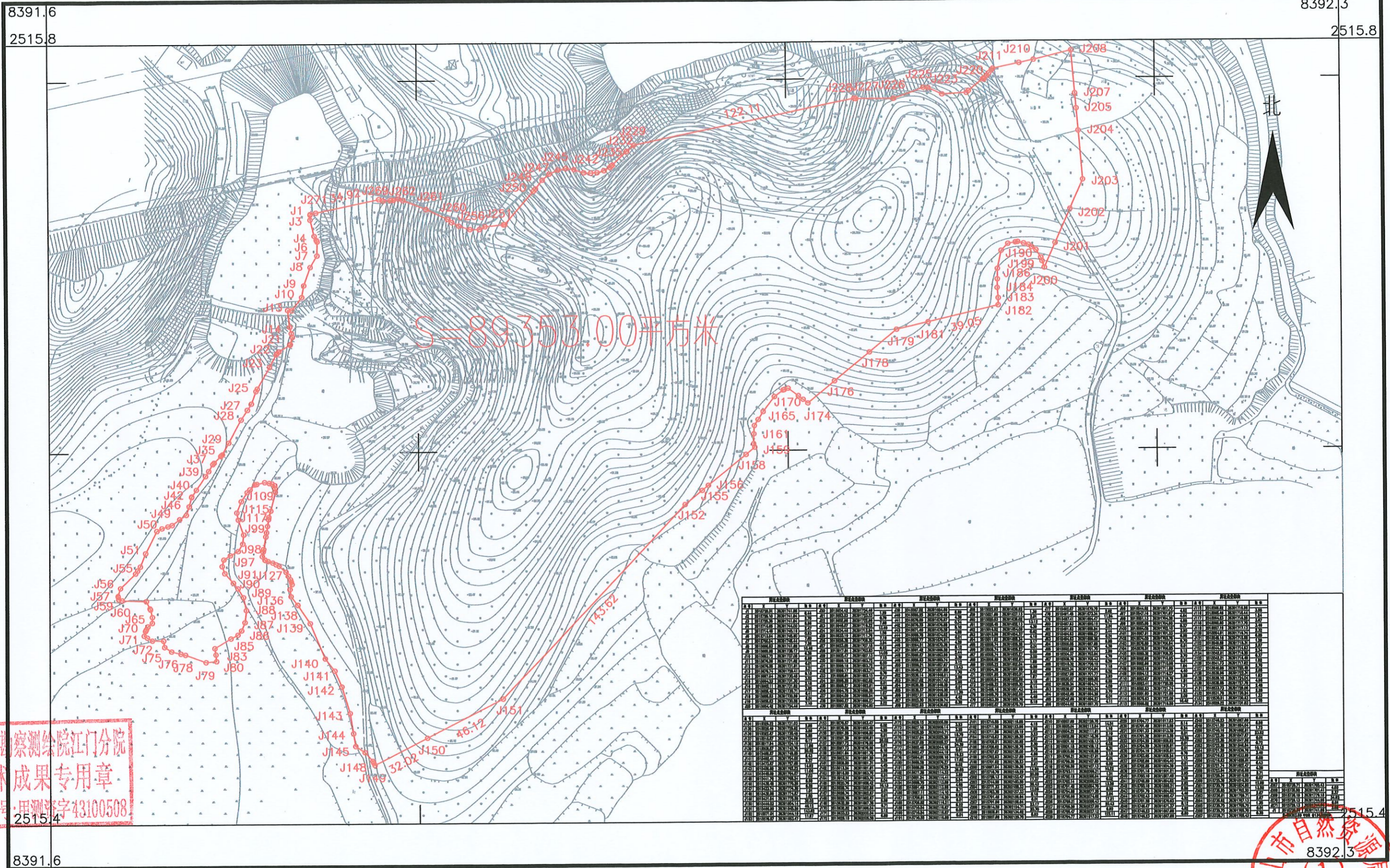
2022年7月数字化制图
2000国家大地坐标系, 中央子午线114度
1985国家高程基准, 等高距为1米
2007年版式

1:500

鹤山市2022年度第二十八批次城镇建设用地图(YY343)

鹤山市雅瑶镇建良村委会

单位: m.m²



点号	坐标	备注
J1
J2
J3
J4
J5
J6
J7
J8
J9
J10
J11
J12
J13
J14
J15
J16
J17
J18
J19
J20
J21
J22
J23
J24
J25
J26
J27
J28
J29
J30
J31
J32
J33
J34
J35
J36
J37
J38
J39
J40
J41
J42
J43
J44
J45
J46
J47
J48
J49
J50
J51
J52
J53
J54
J55
J56
J57
J58
J59
J60
J61
J62
J63
J64
J65
J66
J67
J68
J69
J70
J71
J72
J73
J74
J75
J76
J77
J78
J79
J80
J81
J82
J83
J84
J85
J86
J87
J88
J89
J90
J91
J92
J93
J94
J95
J96
J97
J98
J99
J100
J101
J102
J103
J104
J105
J106
J107
J108
J109
J110
J111
J112
J113
J114
J115
J116
J117
J118
J119
J120
J121
J122
J123
J124
J125
J126
J127
J128
J129
J130
J131
J132
J133
J134
J135
J136
J137
J138
J139
J140
J141
J142
J143
J144
J145
J146
J147
J148
J149
J150
J151
J152
J153
J154
J155
J156
J157
J158
J159
J160
J161
J162
J163
J164
J165
J166
J167
J168
J169
J170
J171
J172
J173
J174
J175
J176
J177
J178
J179
J180
J181
J182
J183
J184
J185
J186
J187
J188
J189
J190
J191
J192
J193
J194
J195
J196
J197
J198
J199
J200
J201
J202
J203
J204
J205
J206
J207
J208

湖南省勘察测绘院
 技术成果专用章
 证书编号: 湘测字43100508

鹤山市自然资源局
 绘图员: 麦钰澄
 检查员: 金祥
 审核员: 周泳锋

2022年7月数字化制图
 2000国家大地坐标系: 中央子午线114度
 1985国家高程基准, 等高距为1米
 2007年版式

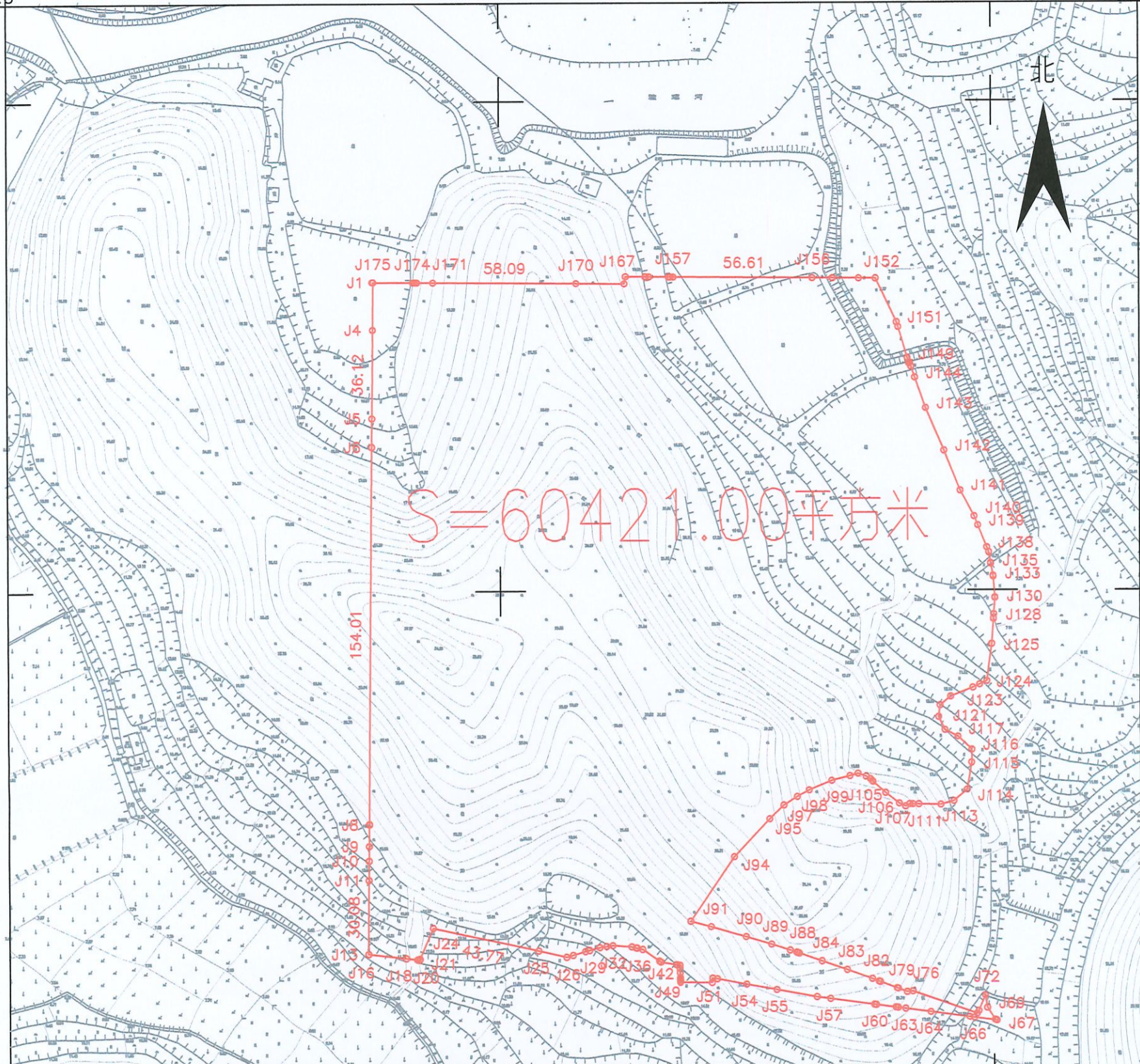
1:2000

鹤山市2022年度第二十八批次城镇建设用地图勘测定界图(Y344)

鹤山市雅瑶镇昆东村委会

单位: m.m²

8396.0 8396.5
2512.0 2512.0



界址点坐标表			界址点坐标表			界址点坐标表			界址点坐标表			界址点坐标表		
点号	X	Y	点号	X	Y	点号	X	Y	点号	X	Y	点号	X	Y
J1	2511926.41	38396148.32	J20	2511649.70	38396166.32	J39	2511647.45	38396270.75	J58	2511630.97	38396351.23	J77	2511636.09	38396364.58
J2	2511926.41	38396148.61	J21	2511650.14	38396166.51	J40	2511647.40	38396271.03	J59	2511630.87	38396351.95	J78	2511637.52	38396360.92
J3	2511926.40	38396148.67	J22	2511662.80	38396171.98	J41	2511647.23	38396272.02	J60	2511630.87	38396351.96	J79	2511637.69	38396360.49
J4	2511906.95	38396148.45	J23	2511662.61	38396171.98	J42	2511646.05	38396272.03	J61	2511629.79	38396359.87	J80	2511640.25	38396353.68
J5	2511870.83	38396148.05	J24	2511662.62	38396171.99	J43	2511646.04	38396272.03	J62	2511629.67	38396360.87	J81	2511640.47	38396353.09
J6	2511859.15	38396147.92	J25	2511653.11	38396214.71	J44	2511645.92	38396272.03	J63	2511629.25	38396363.91	J82	2511641.50	38396350.37
J7	2511705.16	38396146.20	J26	2511650.58	38396226.10	J45	2511644.24	38396272.11	J64	2511627.87	38396374.18	J83	2511645.18	38396340.20
J8	2511704.90	38396146.20	J27	2511651.33	38396228.70	J46	2511642.21	38396272.21	J65	2511625.73	38396390.04	J84	2511648.73	38396329.99
J9	2511696.12	38396146.10	J28	2511652.76	38396233.69	J47	2511641.57	38396272.24	J66	2511625.46	38396392.01	J85	2511651.82	38396320.74
J10	2511690.14	38396146.03	J29	2511653.21	38396235.37	J48	2511641.09	38396272.26	J67	2511624.24	38396401.08	J86	2511652.10	38396319.92
J11	2511682.25	38396145.94	J30	2511654.35	38396239.51	J49	2511640.36	38396272.30	J68	2511624.51	38396400.42	J87	2511652.16	38396319.73
J12	2511682.17	38396145.61	J31	2511654.77	38396242.34	J50	2511640.17	38396272.31	J69	2511629.49	38396397.25	J88	2511653.02	38396317.05
J13	2511682.15	38396145.61	J32	2511655.14	38396244.81	J51	2511641.89	38396272.31	J70	2511634.82	38396396.37	J89	2511655.46	38396308.43
J14	2511682.11	38396145.61	J33	2511654.61	38396252.48	J52	2511641.98	38396272.35	J71	2511634.60	38396396.36	J90	2511658.62	38396299.10
J15	2511682.10	38396145.67	J34	2511654.18	38396254.31	J53	2511641.66	38396272.31	J72	2511634.61	38396396.36	J91	2511662.74	38396284.86
J16	2511682.10	38396145.69	J35	2511654.09	38396254.69	J54	2511639.48	38396272.33	J73	2511628.23	38396393.72	J92	2511664.99	38396276.57
J17	2511680.39	38396160.93	J36	2511653.55	38396256.98	J55	2511637.19	38396311.53	J74	2511627.11	38396393.04	J93	2511691.26	38396294.50
J18	2511680.39	38396160.95	J37	2511648.95	38396263.76	J56	2511634.17	38396327.88	J75	2511627.12	38396393.01	J94	2511691.27	38396294.51
J19	2511649.88	38396165.51	J38	2511648.52	38396264.38	J57	2511633.41	38396333.38	J76	2511636.33	38396396.92	J95	2511706.69	38396308.96
J20	2511649.70	38396166.32	J39	2511647.45	38396270.75	J58	2511630.97	38396351.23	J77	2511636.09	38396364.58	J96	2511712.32	38396314.77

S=60421.00平方米

湖南省勘察测绘院江院

湖南省勘察测绘院
技术成果
证书编号: 湘测字[2022]第1011号

鹤山市自然资源局
2022年7月
绘图员: 麦桂霞
检查员: 金井
审核员: 周泳峰

2022年7月数字化制图
2000国家大地坐标系: 中央子午线114度
1985国家高程基准, 等高距为1米
2007年版式
1:2000

8396.0 8396.5 2511.4

鹤山市2022年度第二十八批次城镇建设用地图(YY345)

鹤山市雅瑶镇雅瑶村委会

单位: m.m²

8396.6 8397.1
2511.8 2511.8



界址点坐标表				界址点坐标表				界址点坐标表				界址点坐标表			
点号	X	Y	边长	点号	X	Y	边长	点号	X	Y	边长	点号	X	Y	边长
J1	2511727.76	38396797.82	14.91	J20	2511616.76	38396809.91	23.32	J39	2511695.10	38396905.24	0.02	J58	2511735.65	38396807.91	0.01
J2	2511713.44	38396793.62	17.50	J21	2511612.38	38396832.81	0.03	J40	2511695.12	38396905.24	0.01	J59	2511735.64	38396807.90	9.65
J3	2511695.94	38396793.62	31.97	J22	2511612.38	38396832.84	0.00	J41	2511695.12	38396905.25	0.00	J60	2511729.70	38396800.30	3.15
J4	2511664.69	38396800.37	0.15	J23	2511612.38	38396832.85	47.62	J42	2511695.13	38396905.25	0.00	S=13702.00 平方米 合20.5529亩			
J5	2511664.65	38396800.23	0.16	J24	2511603.44	38396879.62	10.70	J43	2511695.13	38396905.25	1.41				
J6	2511664.50	38396800.26	0.03	J25	2511611.81	38396886.29	13.30	J44	2511695.44	38396906.62	23.54	S=13702.00 平方米 合20.5529亩			
J7	2511664.49	38396800.23	5.62	J26	2511622.22	38396894.58	13.00	J45	2511693.70	38396930.10	3.24				
J8	2511662.97	38396794.81	2.50	J27	2511632.38	38396902.67	0.01	J46	2511696.61	38396931.51	5.14	S=13702.00 平方米 合20.5529亩			
J9	2511662.29	38396792.41	9.91	J28	2511632.39	38396902.68	0.04	J47	2511701.24	38396933.75	0.10				
J10	2511652.69	38396794.87	0.03	J29	2511632.39	38396902.72	0.01	J48	2511701.28	38396933.66	20.79	S=13702.00 平方米 合20.5529亩			
J11	2511652.69	38396794.84	0.01	J30	2511632.39	38396902.73	6.46	J49	2511709.55	38396914.58	1.77				
J12	2511652.68	38396794.84	0.02	J31	2511632.47	38396909.19	0.07	J50	2511710.26	38396912.96	10.18	S=13702.00 平方米 合20.5529亩			
J13	2511652.66	38396794.85	0.01	J32	2511632.47	38396909.25	0.72	J51	2511714.31	38396903.62	0.01				
J14	2511652.66	38396794.84	0.11	J33	2511632.48	38396909.97	62.63	J52	2511714.32	38396903.62	20.47	S=13702.00 平方米 合20.5529亩			
J15	2511652.63	38396794.73	0.13	J34	2511694.93	38396905.12	0.01	J53	2511734.73	38396902.03	44.16				
J16	2511652.50	38396794.76	3.60	J35	2511694.93	38396905.13	0.10	J54	2511735.16	38396857.88	10.34	S=13702.00 平方米 合20.5529亩			
J17	2511651.56	38396791.28	2.93	J36	2511694.95	38396905.24	0.01	J55	2511735.26	38396847.54	15.35				
J18	2511650.80	38396788.45	38.69	J37	2511694.96	38396905.23	0.14	J56	2511735.41	38396832.19	0.01	S=13702.00 平方米 合20.5529亩			
J19	2511617.19	38396807.62	2.33	J38	2511695.10	38396905.22	0.02	J57	2511735.42	38396832.19	24.28				
J20	2511616.76	38396809.91		J39	2511695.10	38396905.24		J58	2511735.65	38396807.91					

湖南省勘察测绘院江分院

湖南省勘察测绘院
技术成果
证书编号:甲测

鹤山市自然资源局
8397.1
绘图员: 姜钰莹
检查员: 金祥
审核员: 周泳锋

2022年7月数字化制图
2000国家大地坐标系: 中央子午线114度
1985国家高程基准, 等高距为1米
2007年版式

1:2000

8396.6

2511.2