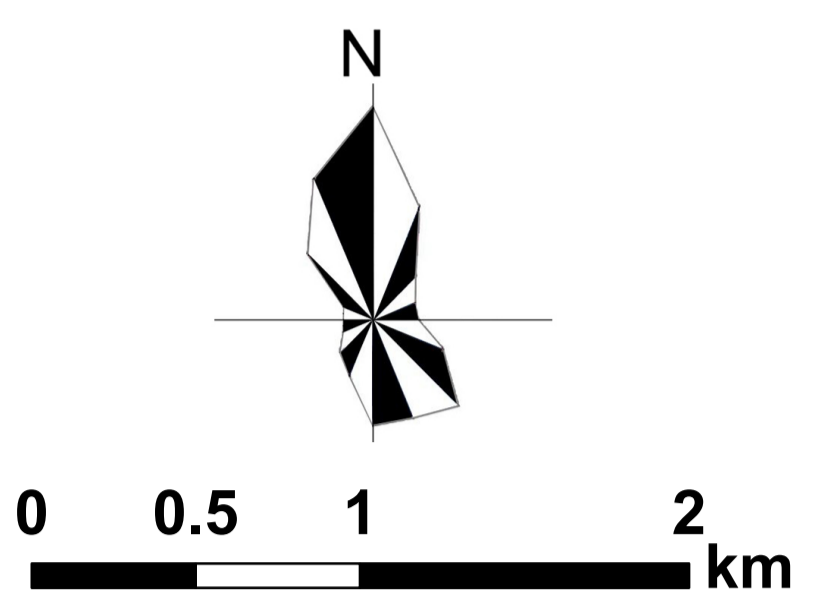
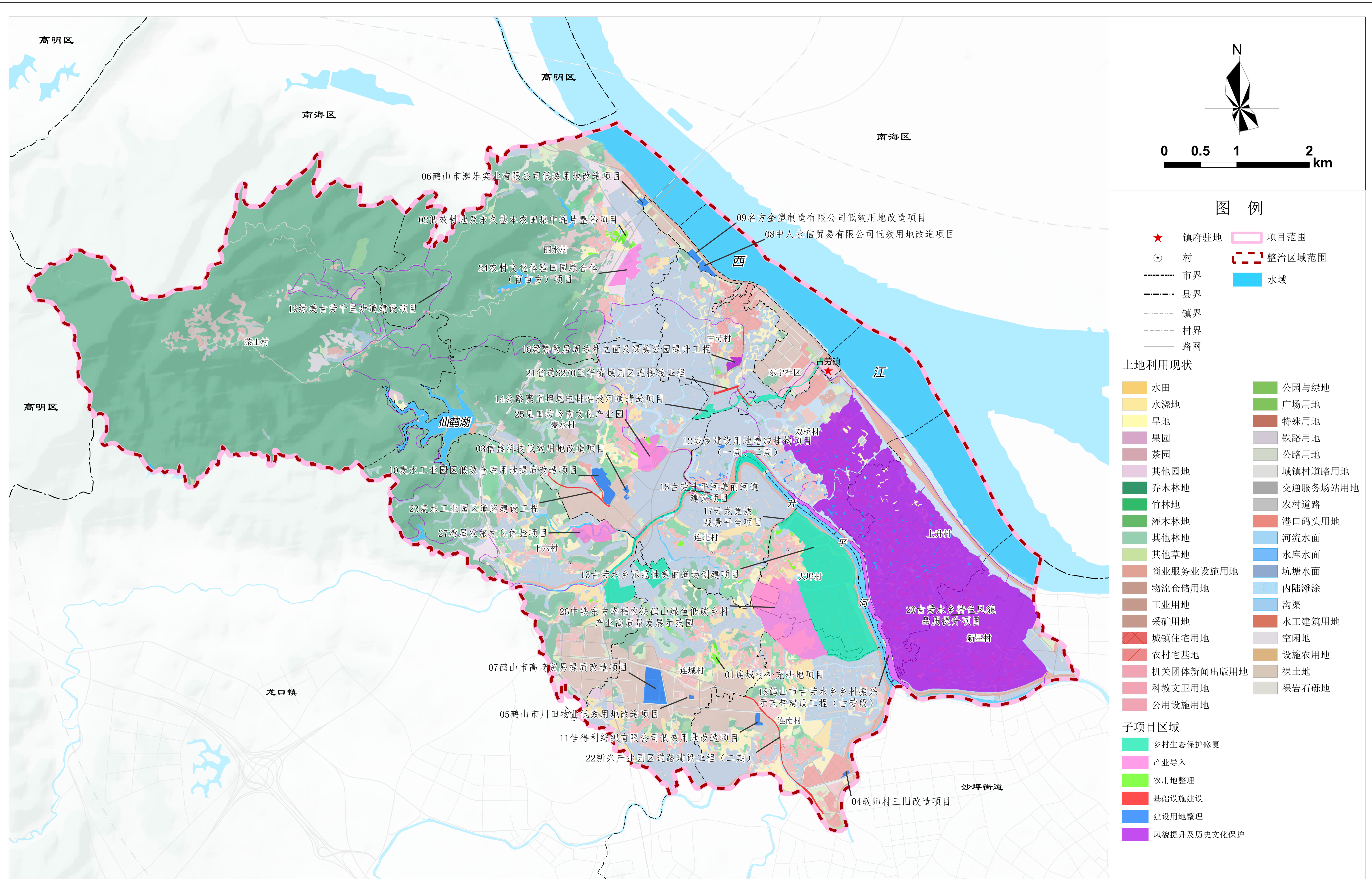


鹤山市全域土地综合整治实施方案（古劳镇单元）全域土地综合整治子项目分布图



图例

- ★ 镇府驻地
- 村
- 市界
- 县界
- 镇界
- 村界
- 路网
- 项目范围
- 整治区域范围
- 水域

土地利用现状

- | | |
|--------------|------------|
| ■ 水田 | ■ 公园与绿地 |
| ■ 水浇地 | ■ 广场用地 |
| ■ 旱地 | ■ 特殊用地 |
| ■ 果园 | ■ 铁路用地 |
| ■ 茶园 | ■ 公路用地 |
| ■ 其他园地 | ■ 城镇村道路用地 |
| ■ 乔木林地 | ■ 交通服务场站用地 |
| ■ 竹林地 | ■ 农村道路 |
| ■ 灌木林地 | ■ 港口码头用地 |
| ■ 其他林地 | ■ 河流水面 |
| ■ 其他草地 | ■ 水库水面 |
| ■ 商业服务业设施用地 | ■ 坑塘水面 |
| ■ 物流仓储用地 | ■ 内陆滩涂 |
| ■ 工业用地 | ■ 沟渠 |
| ■ 采矿用地 | ■ 水工建筑用地 |
| ■ 城镇住宅用地 | ■ 空闲地 |
| ■ 农村宅基地 | ■ 设施农用地 |
| ■ 机关团体新闻出版用地 | ■ 裸土地 |
| ■ 科教文卫用地 | ■ 裸岩石砾地 |
| ■ 公用设施用地 | |

子项目区域

- 乡村生态保护修复
- 产业导入
- 农用地整理
- 基础设施建设
- 建设用地整理
- 风貌提升及历史文化保护