

鹤山市雅瑶镇民东村头股份经济合作社 征收土地红线图

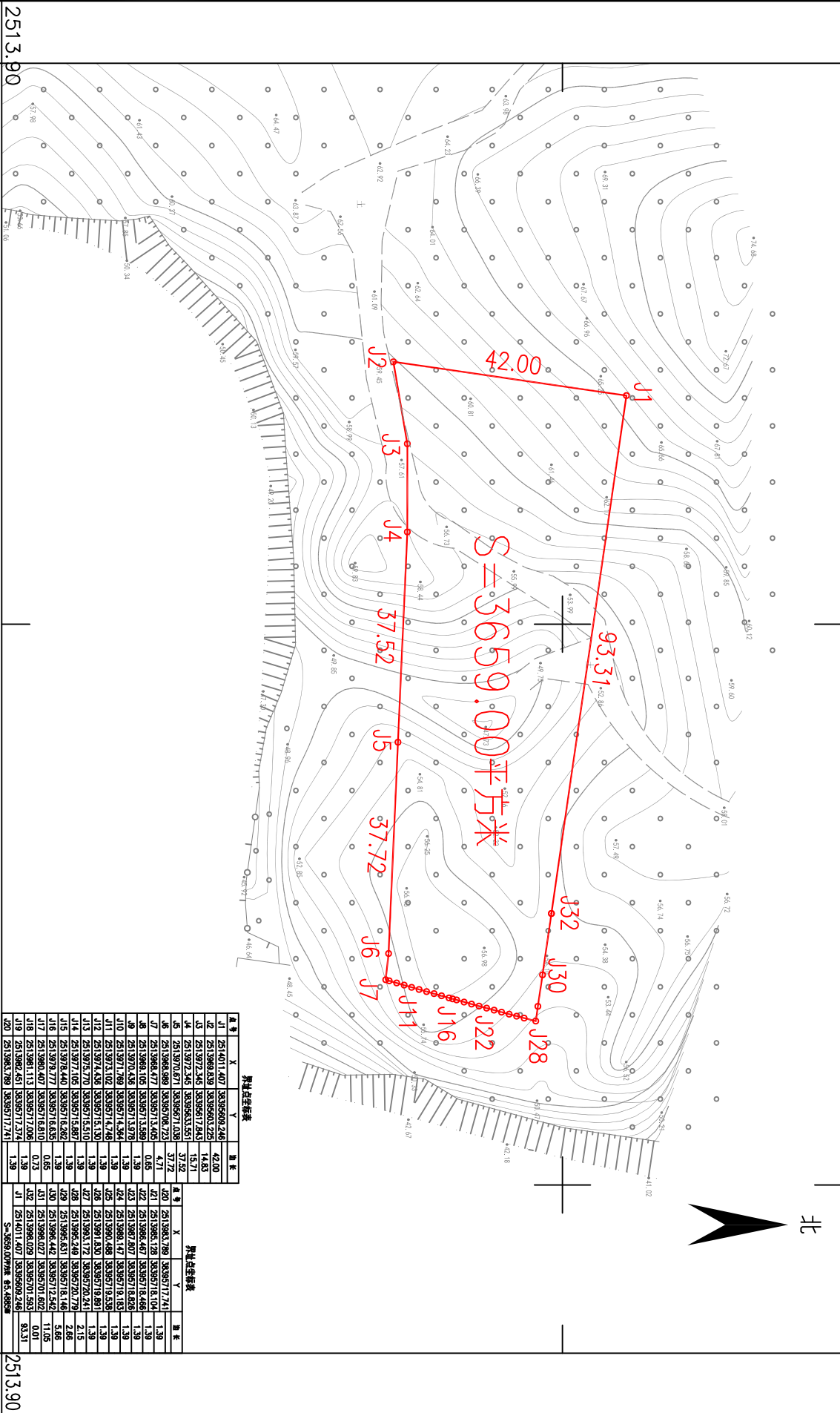
单位: m.m²

8395.55

8395.78

2514.05

2514.05



桩号	X	Y	桩长
J1	2514011.407	38395609.246	42.00
J2	2513989.839	38395603.225	14.63
J3	2513972.346	38395617.943	15.71
J4	2513972.346	38395633.351	37.52
J5	2513970.671	38395711.038	37.72
J6	2513988.989	38395708.723	4.71
J7	2513988.477	38395713.845	0.65
J8	2513989.105	38395713.589	1.39
J9	2513970.438	38395713.979	1.39
J10	2513971.729	38395714.364	1.39
J11	2513972.408	38395714.746	1.39
J12	2513972.408	38395715.131	1.39
J13	2513972.770	38395715.510	1.39
J14	2513972.105	38395715.897	1.39
J15	2513970.440	38395716.282	1.39
J16	2513970.777	38395716.655	0.65
J17	2513980.407	38395717.030	0.65
J18	2513981.113	38395717.406	0.73
J19	2513982.451	38395717.774	1.39
J20	2513983.789	38395717.741	1.39

桩号	X	Y	桩长
J21	2513983.789	38395717.741	1.39
J22	2513983.128	38395718.104	1.39
J23	2513980.407	38395718.469	1.39
J24	2513980.147	38395718.832	1.39
J25	2513983.128	38395719.195	1.39
J26	2513983.128	38395719.558	1.39
J27	2513983.128	38395720.242	1.39
J28	2513983.128	38395720.242	2.15
J29	2513986.249	38395718.146	2.86
J30	2513986.442	38395712.542	5.06
J31	2513986.029	38395701.602	11.05
J32	2513984.029	38395701.593	0.01
J33	2514011.407	38395609.246	93.31

S=3659.00平方米 83.53

2513.90

2513.90

8395.55

8395.78

鹤山市城乡规划测绘院有限公司

2022年10月数字化制图。
2000国家大地坐标系，中央子午线114度。
1985国家高程基准，等高距为1米。
2007年版图式。

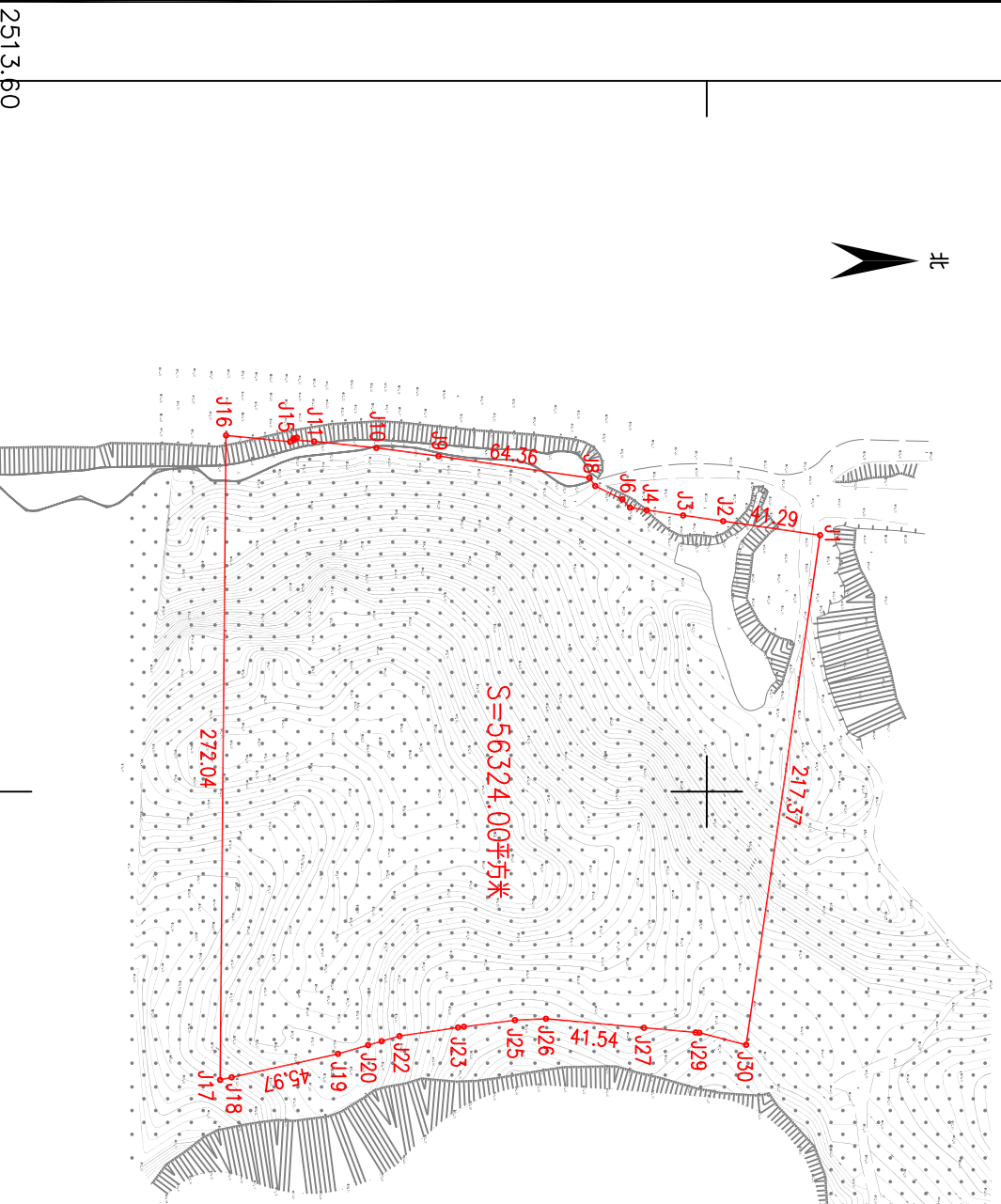
1:1000

绘图员: 李海燕
检查员: 张纯雯
审核员: 谭桂峰

鹤山市雅瑶镇昆东村沙头岗股份经济合作社、鹤山市雅瑶镇昆东村谷岭股份经济合作社、鹤山市雅瑶镇昆东村村头股份经济合作社、
 鹤山市雅瑶镇黄洞股份经济合作社、鹤山市雅瑶镇黄洞村第一股份经济合作社、鹤山市雅瑶镇黄洞村第二股份经济合作社、
 鹤山市雅瑶镇黄洞村第三股份经济合作社、鹤山市雅瑶镇黄洞村第四股份经济合作社 征收土地红线图

单位: m.m²

8395.15 2514.05 8395.84 2514.05



点号	X	Y	距离	点号	X	Y	距离
J1	2513967.816	38395341.772	41.29	J19	2513744.407	38395560.735	13.18
J2	2513968.450	38395335.452	17.06	J20	2513737.090	38395557.622	13.18
J3	2513960.071	38395333.077	15.54	界址点坐标表 S=56324.00平方米 834.458平方米			
J4	2513974.494	38395331.189	7.16				
J5	2513987.407	38395330.153	4.74				
J6	2513984.413	38395326.653	12.78				
J7	2513982.953	38395320.939	4.23				
J8	2513980.473	38395317.739	64.36				
J9	2513796.779	38395306.349	26.41				
J10	2513790.589	38395304.814	8.46				
J11	2513794.316	38395302.187	1.53				
J12	2513725.882	38395300.388	1.54				
J13	2513727.089	38395300.835	1.99				
J14	2513724.105	38395302.282	2721.1				
J15	2513987.121	38395299.870	2722.04				
J16	2513984.659	38395297.1702	4.97				
J17	2513989.511	38395297.633	45.97				
J18	2513744.407	38395560.735	13.18				
J19	2513744.407	38395560.735	13.18				
J20	2513737.090	38395557.622	13.18				

鹤山市城乡规划测绘院有限公司

2024年10月数字化制图。
 2000国家大地坐标系，中央子午线114度。
 1985国家高程基准，等高距为1米。
 2007年版图式。

1:3000

绘图员: 李海燕
 检查员: 张锋雯
 审核员: 谭峰霖

8395.15 2513.60 8395.84 2513.60