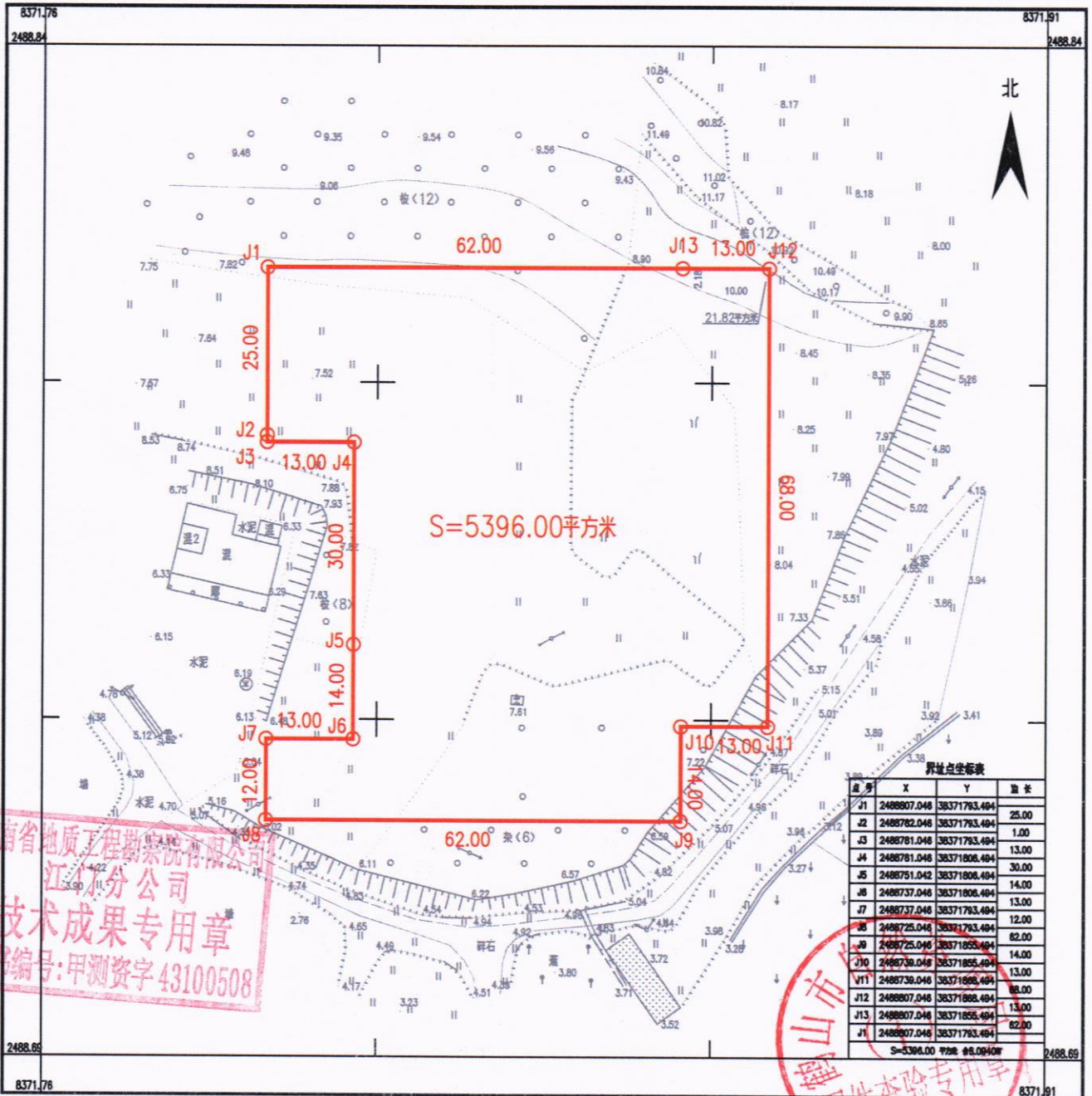


鹤山市2025年度第十九批次城镇建设用农用地转用红线图 (ZS443)

鹤山市址山镇昆中村民委员会

单位: m.m²



湖南省地质工程勘察院有限公司江门分公司

湖南省地质工程勘察院有限公司
江门分公司
技术成果专用章
编号:甲测资字43100508

2025年08月数字化制图
2000国家大地坐标系, 中央子午线114度
1985国家高程基准, 等高距为1米
2017年版式

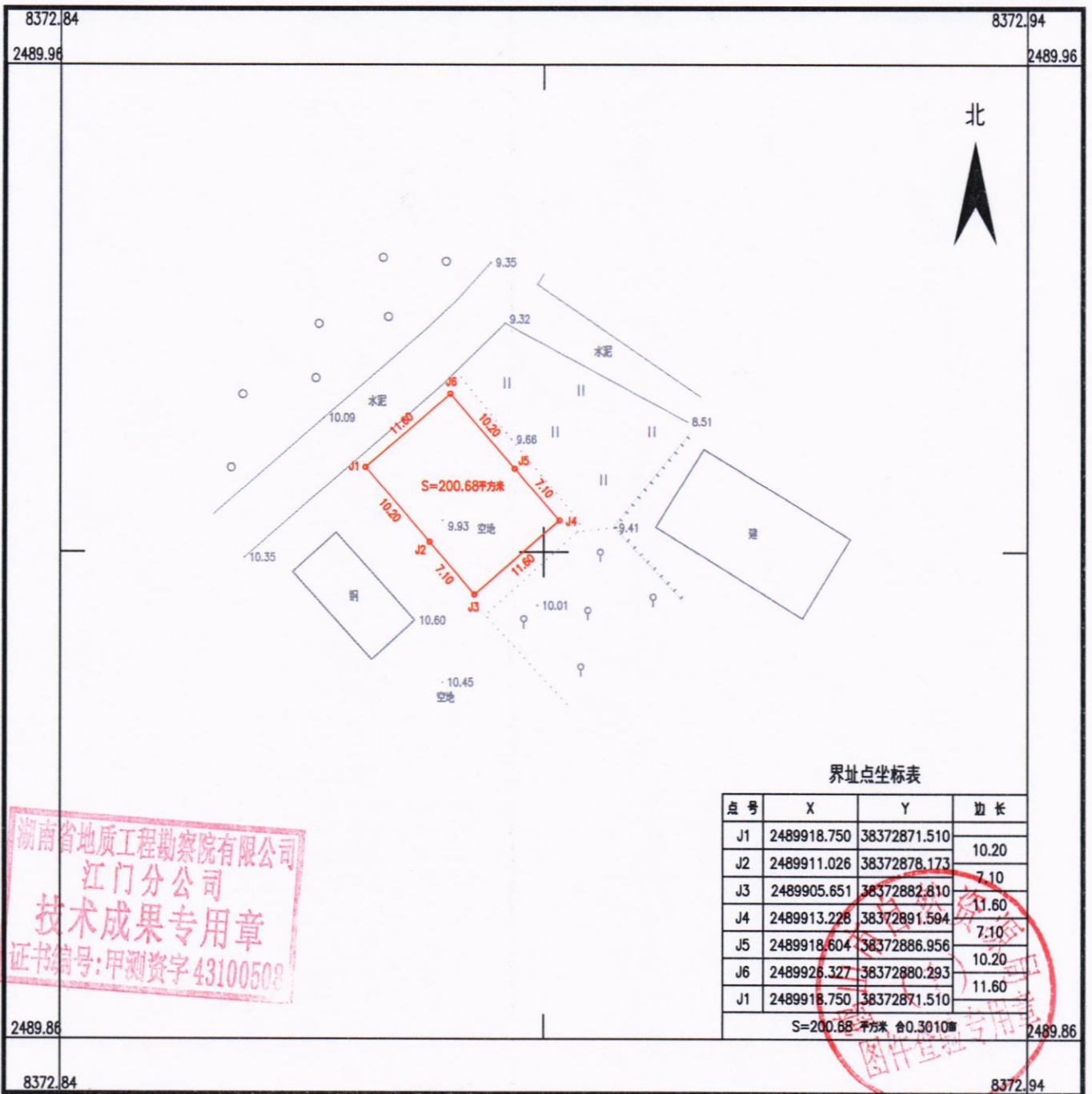
1:900

绘图员: 何志坚
检查员: 金祥
审核员: 廖军华

鹤山市2025年度第十九批次城镇建设用农用地转用红线图 (ZS444)

鹤山市址山镇昆联村民委员会

单位: m.m²

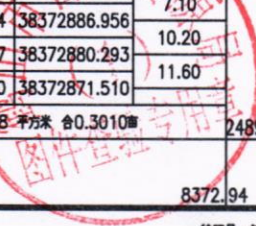


界址点坐标表

点号	X	Y	边长
J1	2489918.750	38372871.510	10.20
J2	2489911.026	38372878.173	
J3	2489905.651	38372882.810	7.10
J4	2489913.228	38372891.594	11.60
J5	2489918.604	38372886.956	7.10
J6	2489926.327	38372880.293	10.20
J1	2489918.750	38372871.510	11.60
S=200.68 平方米 合0.3010亩			

湖南省地质工程勘察院有限公司
 江门分公司
 技术成果专用章
 证书编号:甲测资字43100508

湖南省地质工程勘察院有限公司 江门分公司



2025年08月数字化制图
 2000国家大地坐标系: 中央子午线114度
 1985国家高程基准, 等高距为1米
 2017年版式

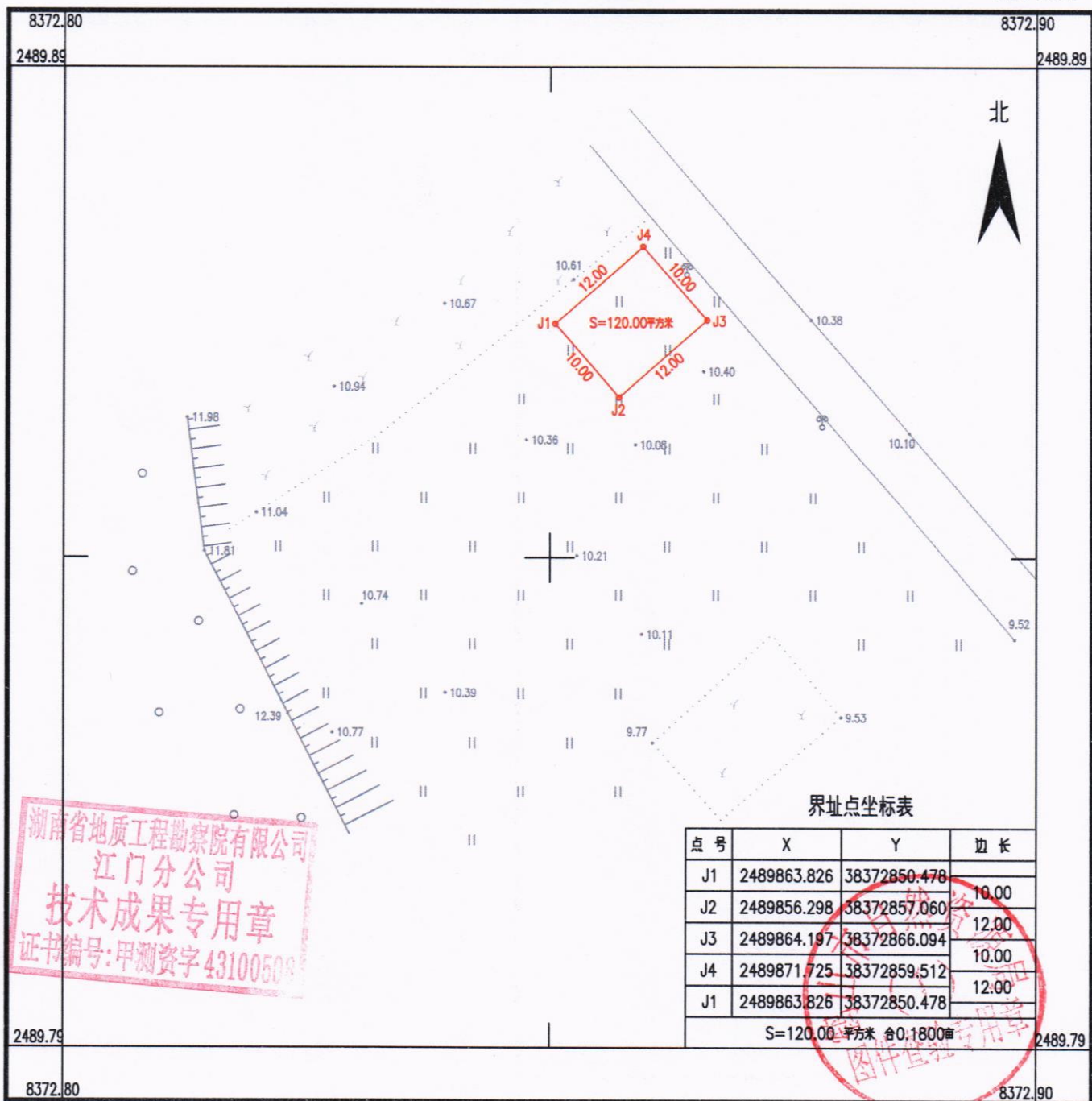
1:600

绘图员: 何志坚
 检查员: 金祥
 审核员: 廖平华

鹤山市2025年度第十九批次城镇建设用农用地转用红线图 (ZS445)

鹤山市址山镇昆联村民委员会

单位: m.m²



湖南省地质工程勘察院有限公司 江门分公司

湖南省地质工程勘察院有限公司
 江门分公司
 技术成果专用章
 证书编号: 甲测资字 43100508

界址点坐标表

点号	X	Y	边长
J1	2489863.826	38372850.478	
J2	2489856.298	38372857.060	10.00
J3	2489864.197	38372866.094	12.00
J4	2489871.725	38372859.512	10.00
J1	2489863.826	38372850.478	12.00

2025年08月数字化制图
 2000国家大地坐标系: 中央子午线114度
 1985国家高程基准, 等高距为1米
 2017年版式

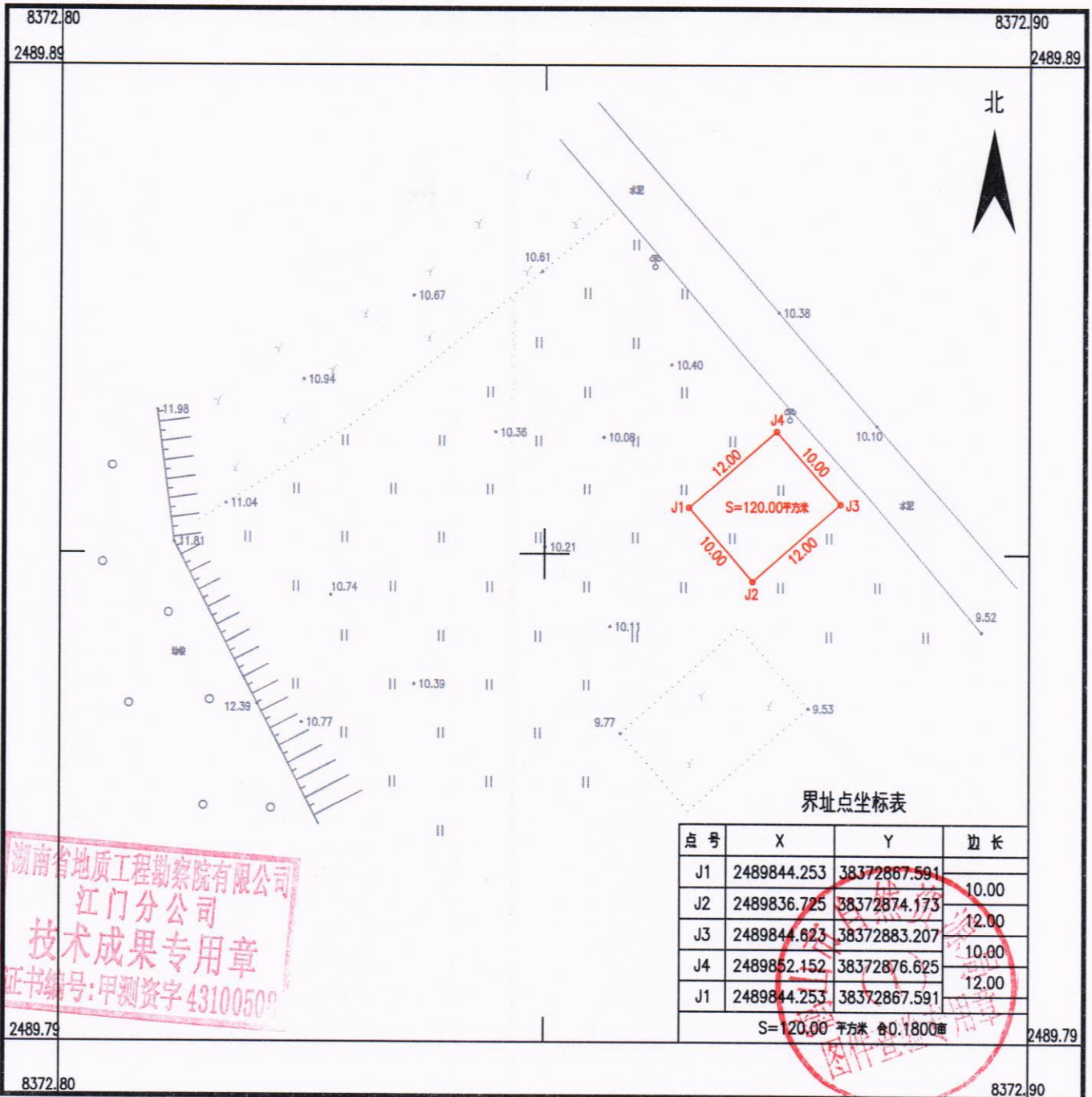
1:600

绘图员: 何志坚
 检查员: 金祥
 审核员: 廖军华

鹤山市2025年度第十九批次城镇建设用农用地转用红线图(ZS446)

鹤山市址山镇昆联村民委员会

单位: m.m²



湖南省地质工程勘察院有限公司 江门分公司

湖南省地质工程勘察院有限公司
 江门分公司
 技术成果专用章
 证书编号: 甲测资字 43100509

2025年08月数字化制图
 2000国家大地坐标系: 中央子午线114度
 1985国家高程基准, 等高距为1米
 2017年版式

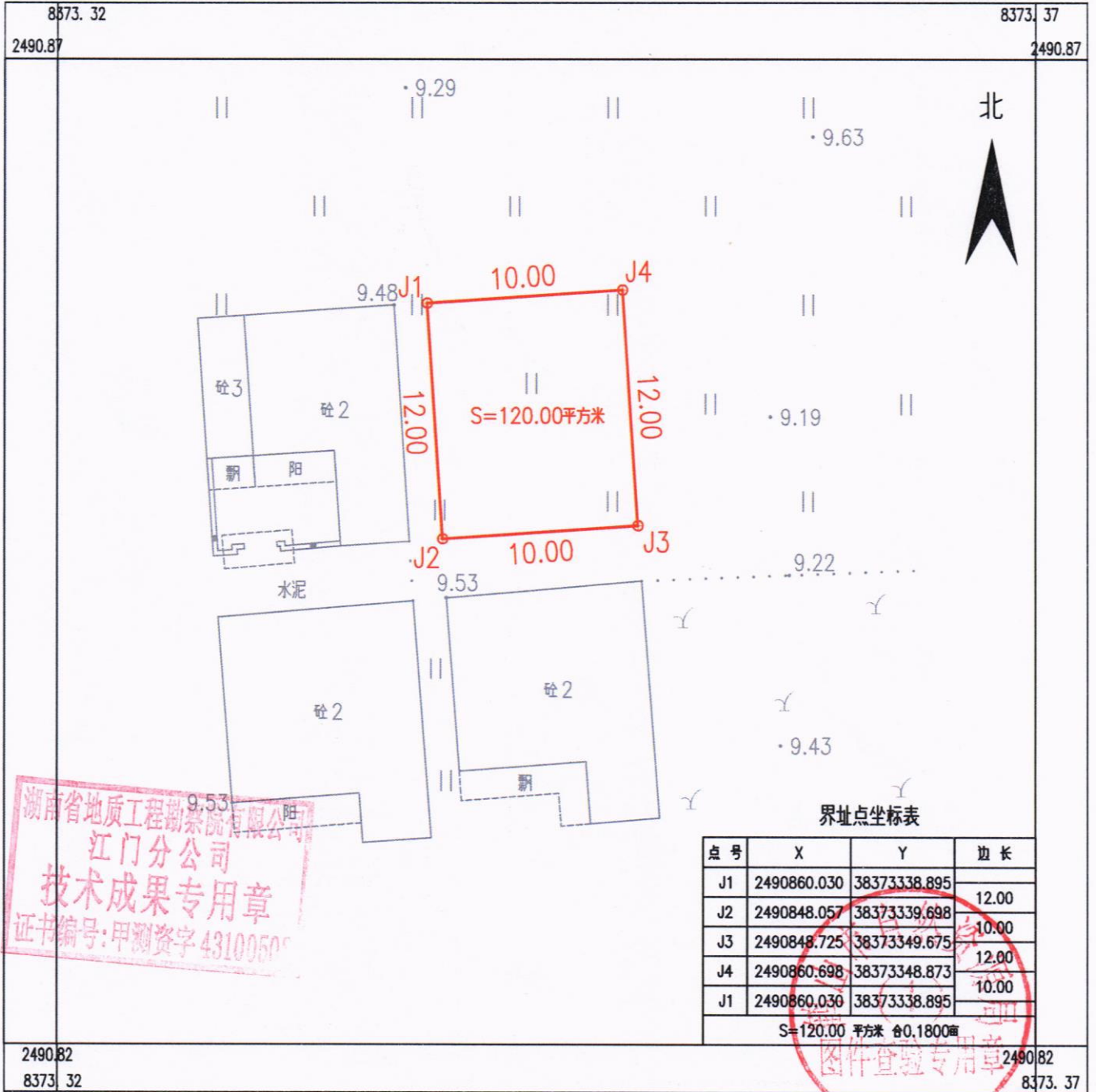
1:600

绘图员: 何志坚
 检查员: 金祥
 审核员: 廖平华

鹤山市2025年度第十九批次城镇建设用农用地转用红线图 (ZS447)

鹤山市址山镇昆联村民委员会

单位: m.m²



湖南省地质工程勘察院有限公司江门分公司

湖南省地质工程勘察院有限公司
江门分公司
技术成果专用章
证书编号:甲测资字43100505

图件查验专用章

2025年08月数字化制图
2000国家大地坐标系:中央子午线114度
1985国家高程基准, 等高距为1米
2017年版式

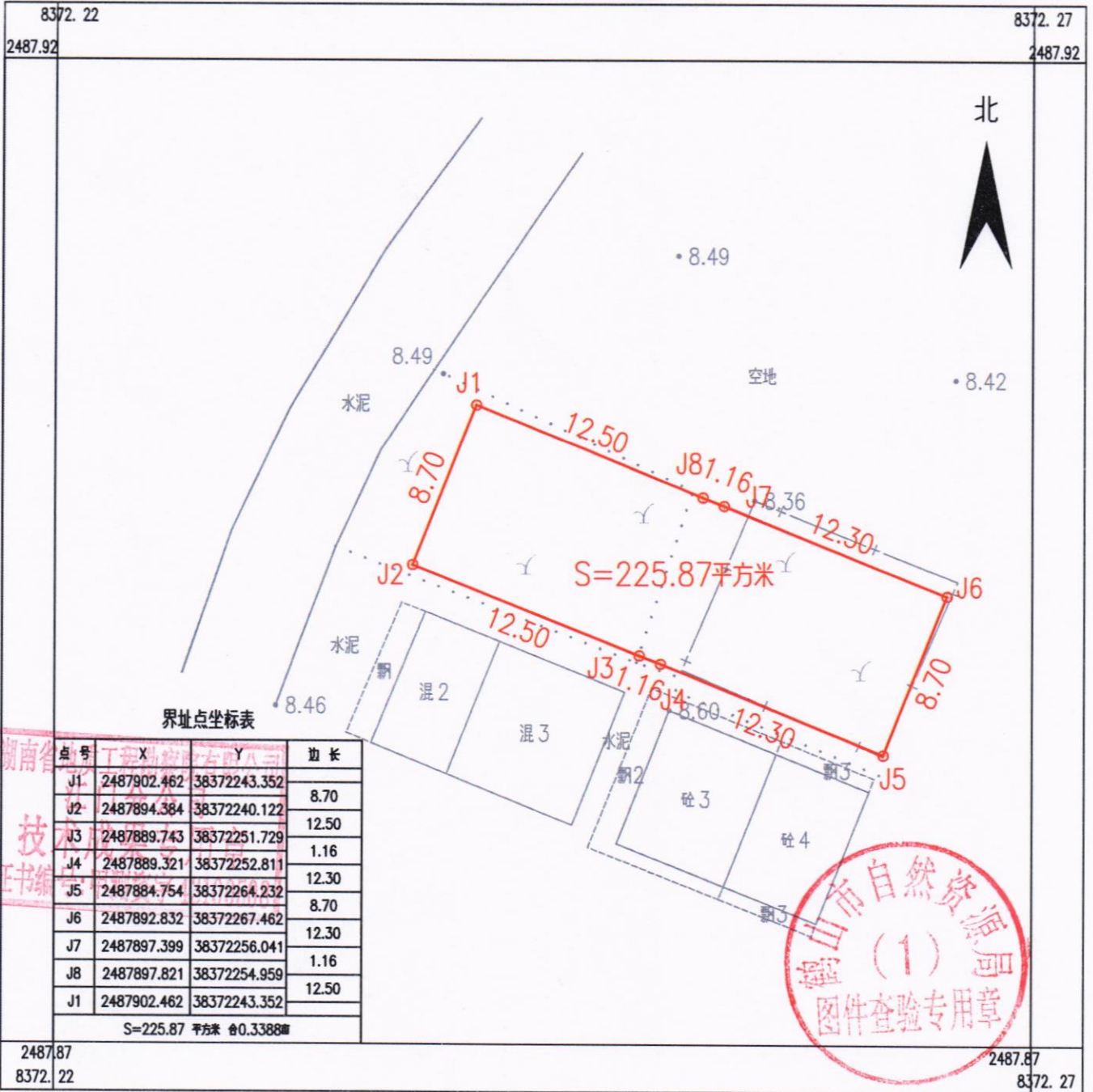
1:300

绘图员:何志坚
检查员:金祥
审核员:廖军华

鹤山市2025年度第十九批次城镇建设用农用地转用红线图 (ZS448)

鹤山市址山镇昆阳村民委员会

单位: m.m²



2025年08月数字化制图
2000国家大地坐标系: 中央子午线114度
1985国家高程基准, 等高距为1米
2017年版式

1:300

绘图员: 何志坚
检查员: 金祥
审核员: 廖宇华