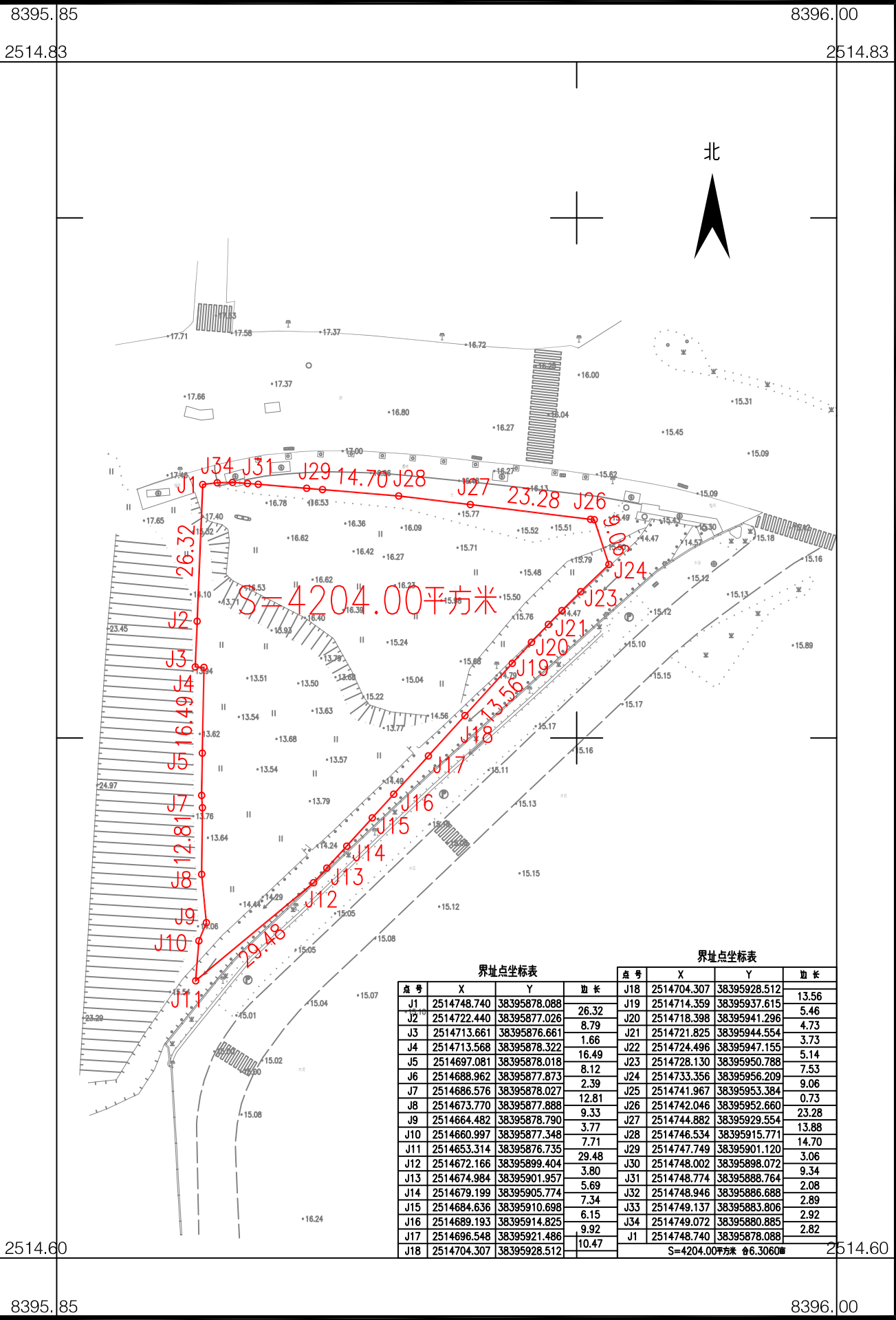


# 鹤山市2025年度第三十四批次城镇建设用地 征收土地位置范围图

单位: m.m<sup>2</sup>



鹤山市城乡测绘院有限公司

界址点坐标表				界址点坐标表			
点号	X	Y	边长	点号	X	Y	边长
J1	2514748.740	38395878.088		J18	2514704.307	38395928.512	13.56
J2	2514722.440	38395877.026	26.32	J19	2514714.359	38395937.615	5.46
J3	2514713.661	38395876.661	8.79	J20	2514718.398	38395941.296	4.73
J4	2514713.568	38395878.322	1.66	J21	2514721.825	38395944.554	3.73
J5	2514697.081	38395878.018	16.49	J22	2514724.496	38395947.155	5.14
J6	2514688.962	38395877.873	8.12	J23	2514728.130	38395950.788	7.53
J7	2514686.576	38395878.027	2.39	J24	2514733.356	38395956.209	9.06
J8	2514673.770	38395877.888	12.81	J25	2514741.967	38395953.384	0.73
J9	2514664.482	38395878.790	9.33	J26	2514742.046	38395952.660	23.28
J10	2514660.997	38395877.348	3.77	J27	2514744.882	38395929.554	13.88
J11	2514653.314	38395876.735	7.71	J28	2514746.534	38395915.771	14.70
J12	2514672.166	38395899.404	29.48	J29	2514747.749	38395901.120	3.06
J13	2514674.984	38395901.957	3.80	J30	2514748.002	38395898.072	9.34
J14	2514679.199	38395905.774	5.69	J31	2514748.774	38395888.764	2.08
J15	2514684.636	38395910.698	7.34	J32	2514748.946	38395886.688	2.89
J16	2514689.193	38395914.825	6.15	J33	2514749.137	38395883.806	2.92
J17	2514696.548	38395921.486	9.92	J34	2514749.072	38395880.885	2.82
J18	2514704.307	38395928.512	10.47	J1	2514748.740	38395878.088	2.82
S=4204.00平方米 合6.3060亩							

2025年06月数字化制图。  
 2000国家大地坐标系, 中央子午线114度。  
 1985国家高程基准, 等高距为1米。  
 2007年版图式。

1:1000

绘图员: 李海燕  
 检查员: 张纯雯  
 审核员: 任醒聪